

Modello di rappresentazione per il modello di geodati per la cartografia dei pericoli – versione 1.3 – 1° marzo 2021: Illustrazione

Gli esempi di rappresentazione qui elencati non sono parte ufficiale del modello di geodati Hazard Mapping. Servono per illustrare l'uso del modello di rappresentazione e sono quindi intesi come un aiuto nella sua applicazione.

I dati qui usati sono dati campione, che nella maggior parte dei casi non corrispondono alla realtà.

Qui si è perseguito l'idea di unire il più grande numero possibile di caratteristiche degli attributi in uno spazio ridotto. Non si possono fare affermazioni tecniche dagli esempi.

Contenuto

Esempi di rappresentazione per

Panoramiche dei pericoli

- Panoramica sinottica dei pericoli
- Panoramica del pericolo «acqua»
- Area di rilevamento della cartografia dei pericoli

Intensità

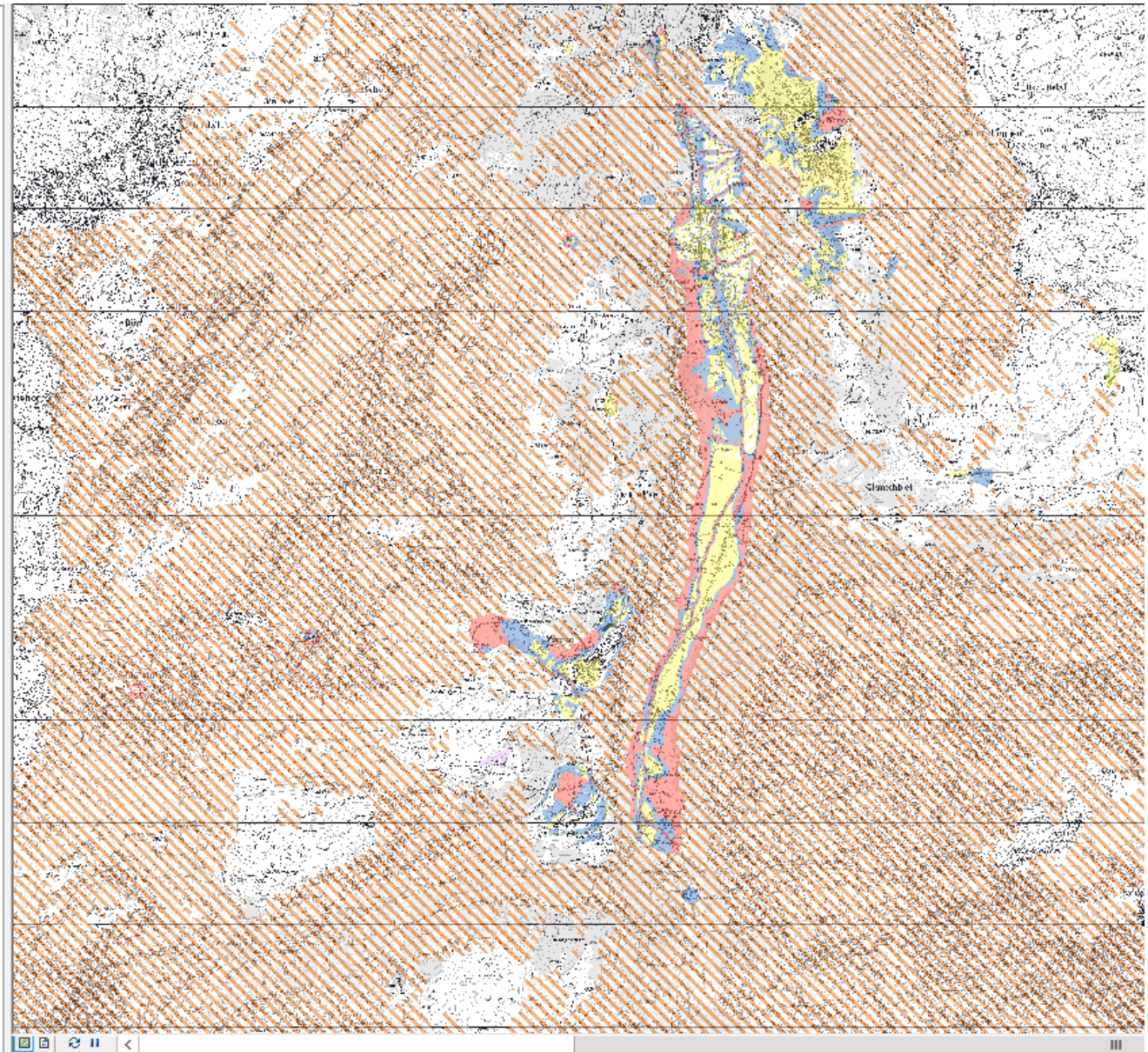
- Intensità (sinottiche o per fonti di processo)

Parametri

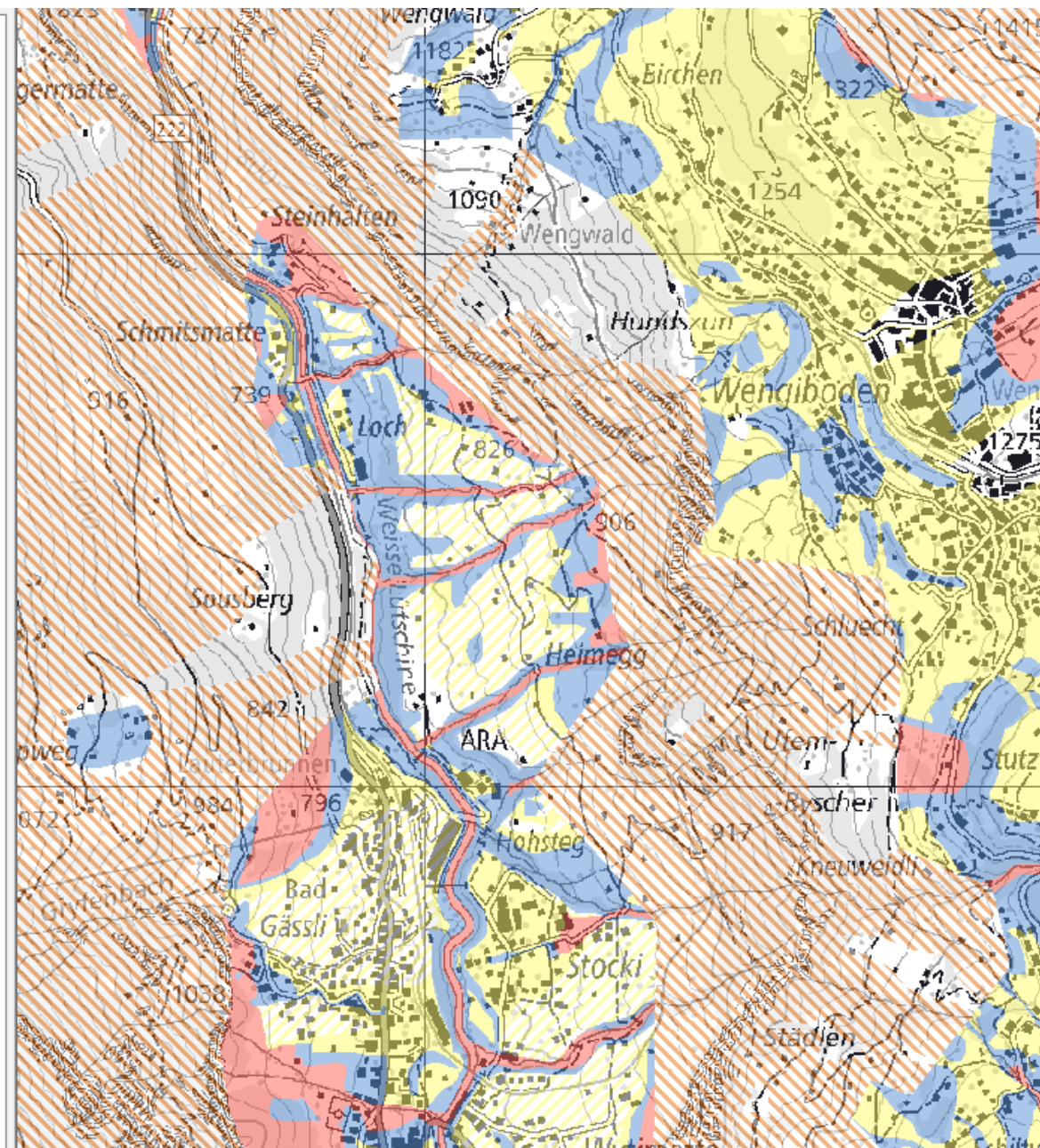
- Profondità dell'inondazione
- Velocità dell'inondazione
- v per h d'inondazione
- Spessore della colata detritica
- Velocità della colata detritica

Panoramica sinottica dei pericoli:



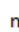


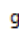


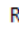


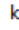




- ☒ **synoptische Gefahrenübersicht**
 - ☒ erhebliche Gefährdung (rot)
 - ☒ mittlere Gefährdung (blau)
 - ☒ geringe Gefährdung (gelb)
 - ☒ Restgefährdung (gelb-weiss gestreift)
 - ☒ keine Gefährdung bekannt
 - ☒ synoptische Gefahrenkarte nicht vollständig vorhanden
 - ☒ Gefährdungshinweis
- ☐ ☐
- ☐ ☒
- ☐ ☐
- ☒ Gefahrenübersicht Wasser
- ☒ Erhebungsgebiet Gefahrenkarten
- ☒ Intensitäten
- ☒ Parameter

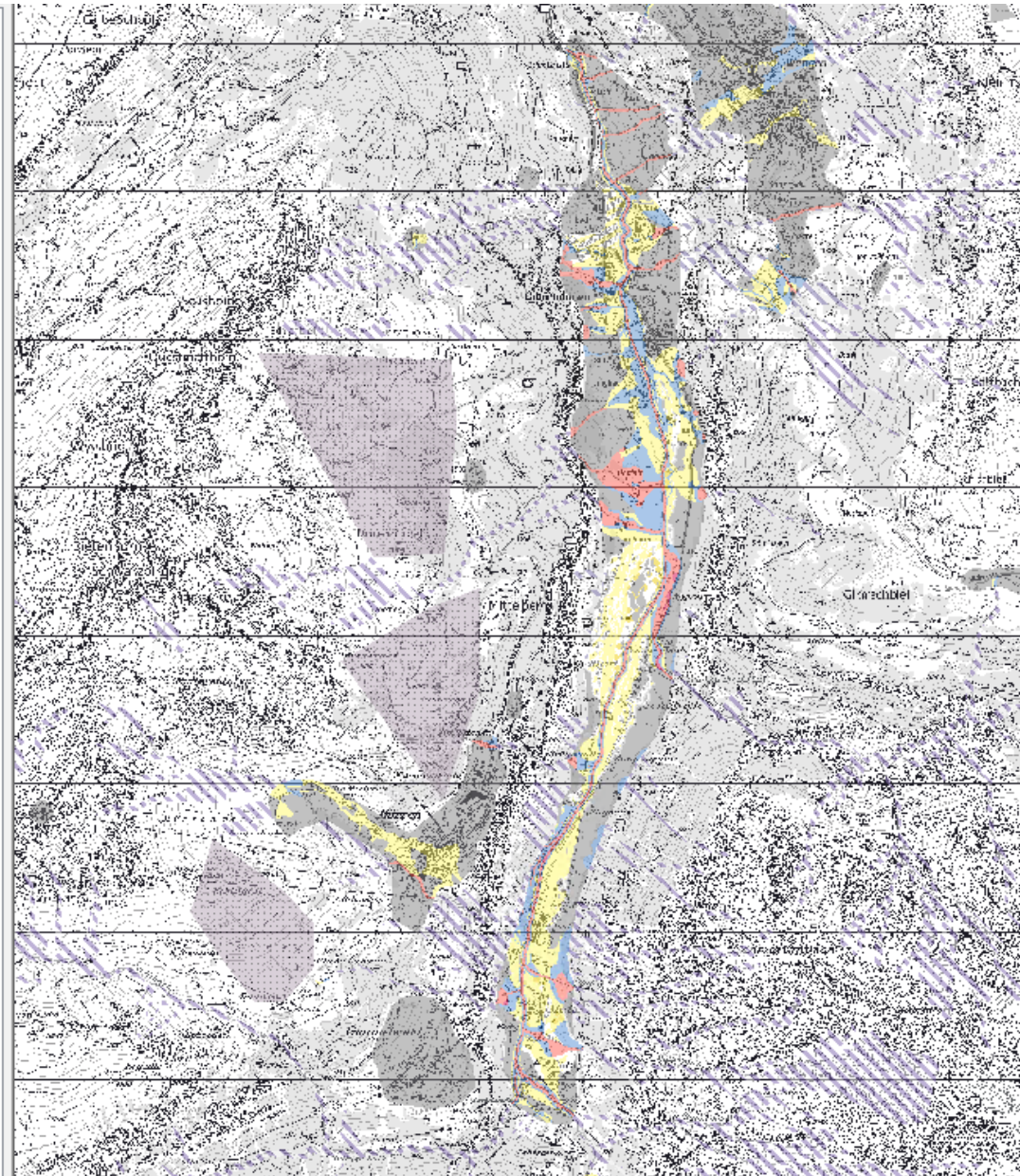


- ☒ **synoptische Gefahrenübersicht**
 - ☒ erhebliche Gefährdung (rot)
 - ☒ mittlere Gefährdung (blau)
 - ☒ geringe Gefährdung (gelb)
 - ☒ Restgefährdung (gelb-weiss gestreift)
 - ☒ keine Gefährdung bekannt
 - ☒ synoptische Gefahrenkarte nicht vollständig vorhanden
 - ☒ Gefährdungshinweis
- ☐ ☒ ☐
- ☐ ☒ ☐
- ☒ Gefahrenübersicht Wasser
- ☒ Erhebungsgebiet Gefahrenkarten
- ☒ Intensitäten
- ☒ Parameter

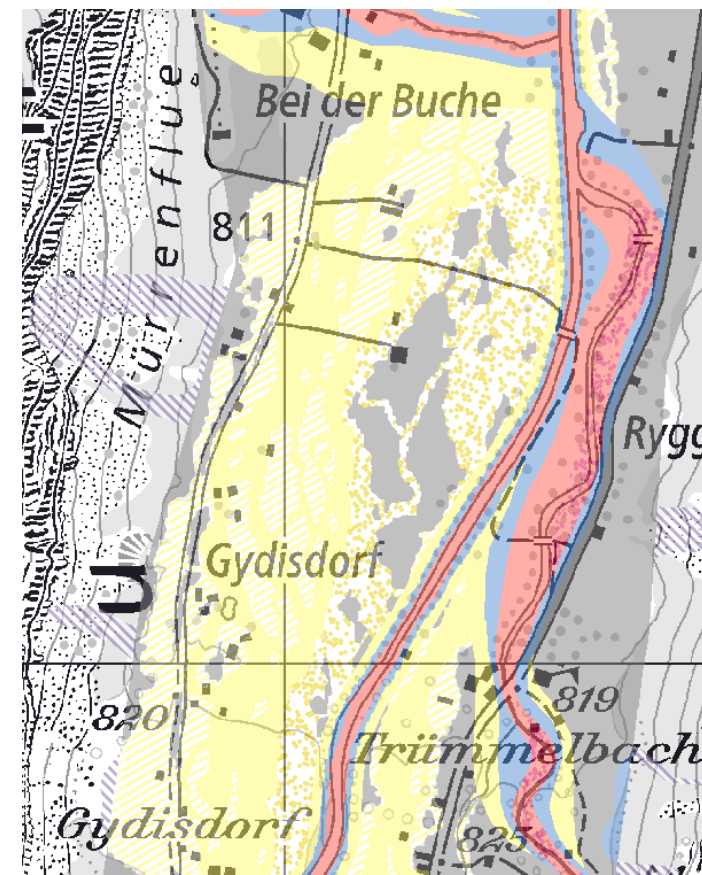
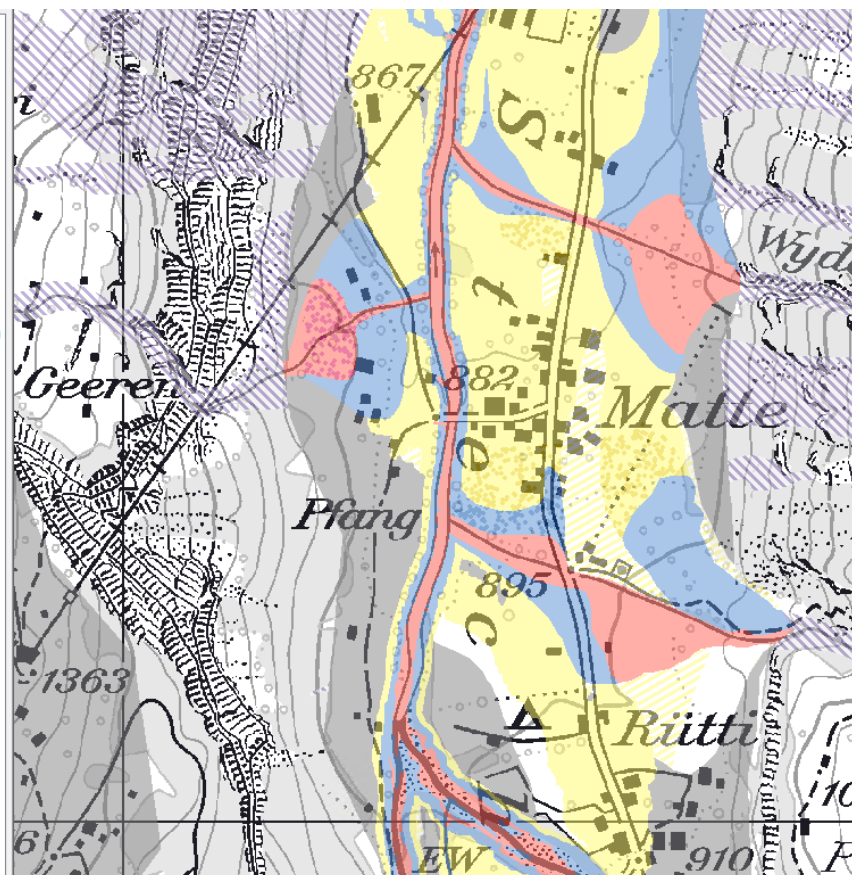


Panoramica del pericolo «acqua»:

- +  synoptische Gefahrenübersicht
 -  **Gefahrenübersicht Wasser**
 - ☒ erhebliche Gefährdung (rot) - Beurteilung nicht vollständig 
 - ☒ erhebliche Gefährdung (rot) 
 - ☒ mittlere Gefährdung (blau) - Beurteilung nicht vollständig 
 - ☒ mittlere Gefährdung (blau) 
 - ☒ geringe Gefährdung (gelb) - Beurteilung nicht vollständig 
 - ☒ geringe Gefährdung (gelb) 
 - ☒ Restgefährdung (gelb-weiss) - Beurteilung nicht vollständig 
 - ☒ Restgefährdung (gelb-weiss) 
 - ☒ keine Gefährdung bekannt 
 - ☒ Hinweis auf eine Gefährdung 
 - ☒ kein Hinweis auf eine Gefährdung 
 - + ☐
 - + ☒
 - + ☐
 - +  Erhebungsgebiet Gefahrenkarten
 - +  Intensitäten
 - +  Parameter

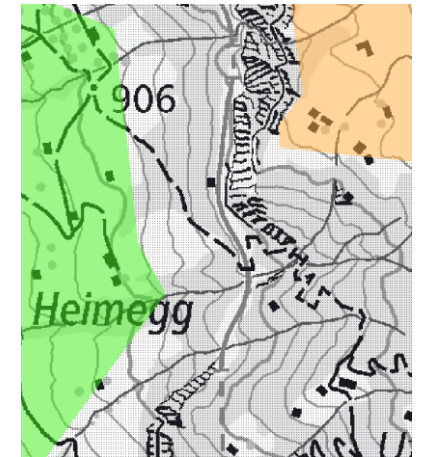
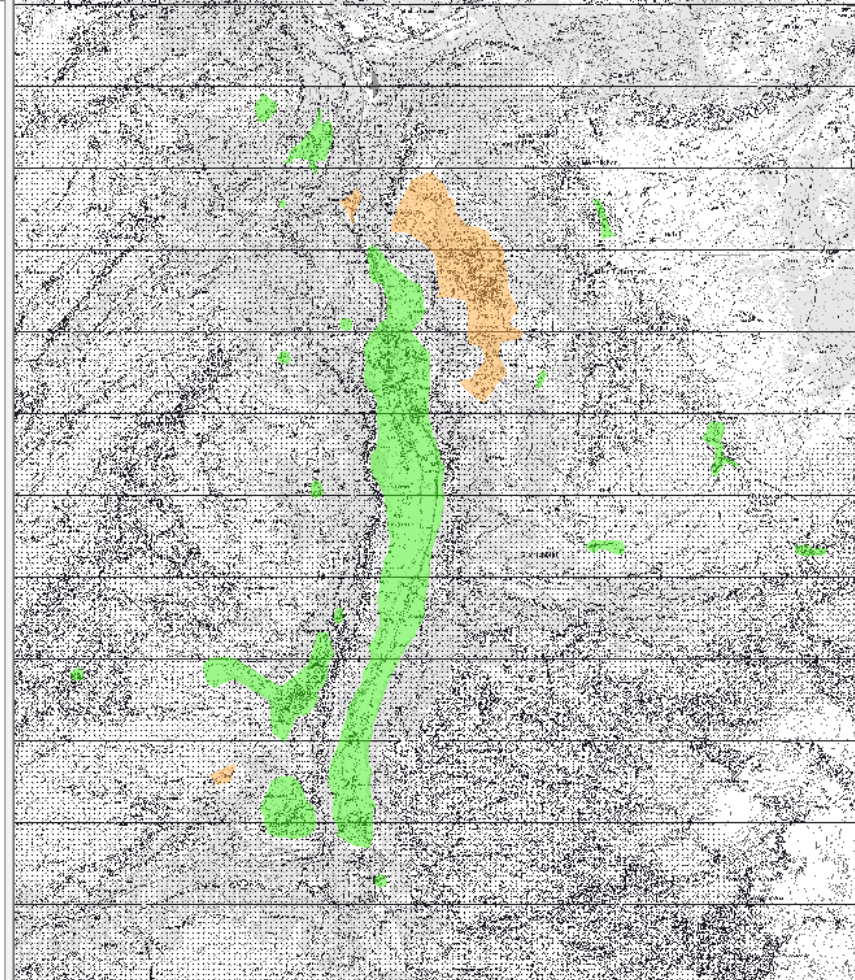


- ☒ synoptische Gefahrenübersicht
- ☒ **Gefahrenübersicht Wasser**
 - ☒ erhebliche Gefährdung (rot) - Beurteilung nicht vollständig
 - ☒ erhebliche Gefährdung (rot)
 - ☒ mittlere Gefährdung (blau) - Beurteilung nicht vollständig
 - ☒ mittlere Gefährdung (blau)
 - ☒ geringe Gefährdung (gelb) - Beurteilung nicht vollständig
 - ☒ geringe Gefährdung (gelb)
 - ☒ Restgefährdung (gelb-weiss) - Beurteilung nicht vollständig
 - ☒ Restgefährdung (gelb-weiss)
 - ☒ keine Gefährdung bekannt
 - ☒ Hinweis auf eine Gefährdung
 - ☒ kein Hinweis auf eine Gefährdung
- ☒ Erhebungsgebiet Gefahrenkarten
- ☒ Intensitäten
- ☒ Parameter

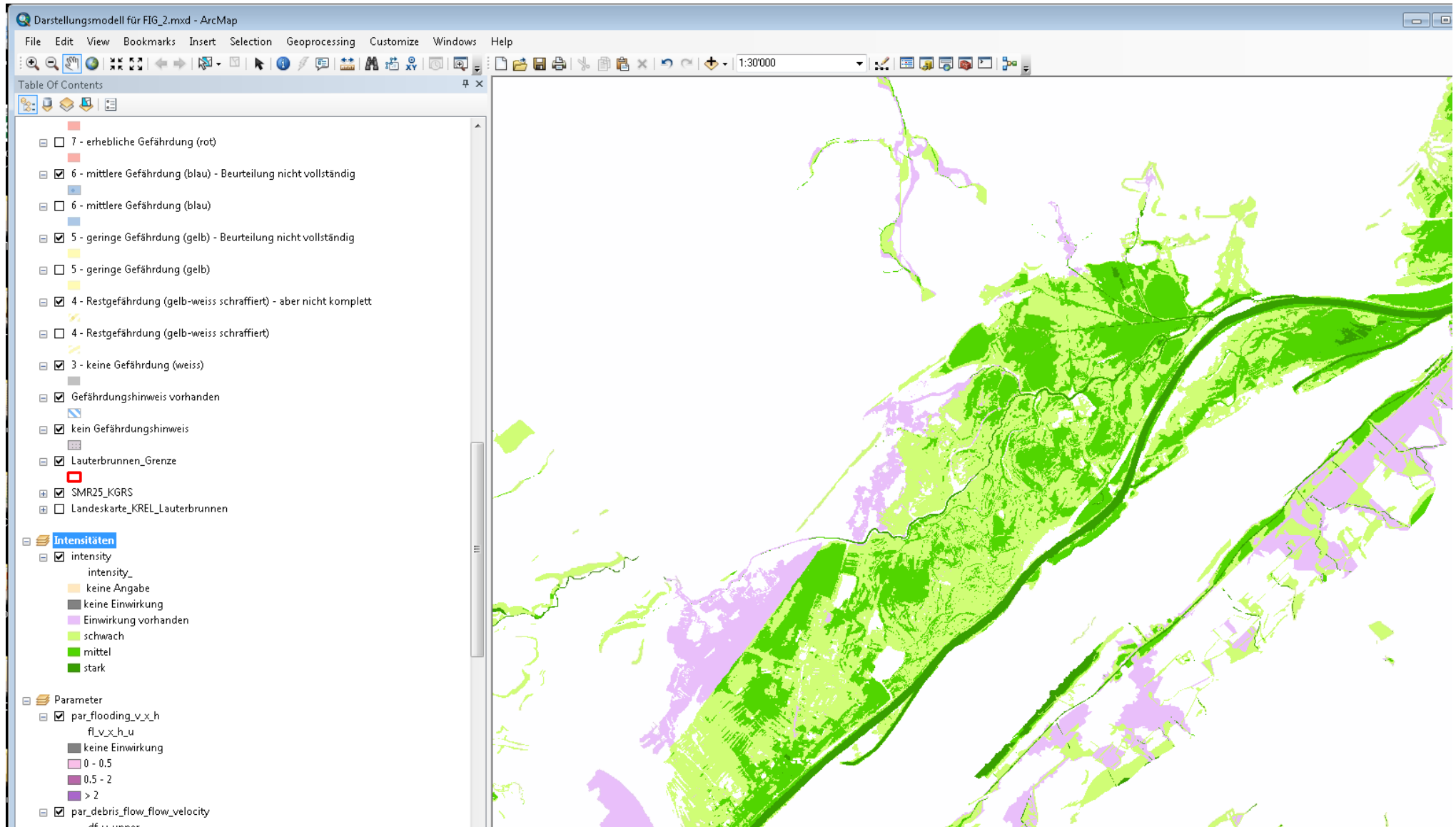






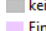
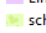
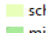

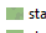
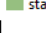



Area di rilevamento della cartografia dei pericoli:

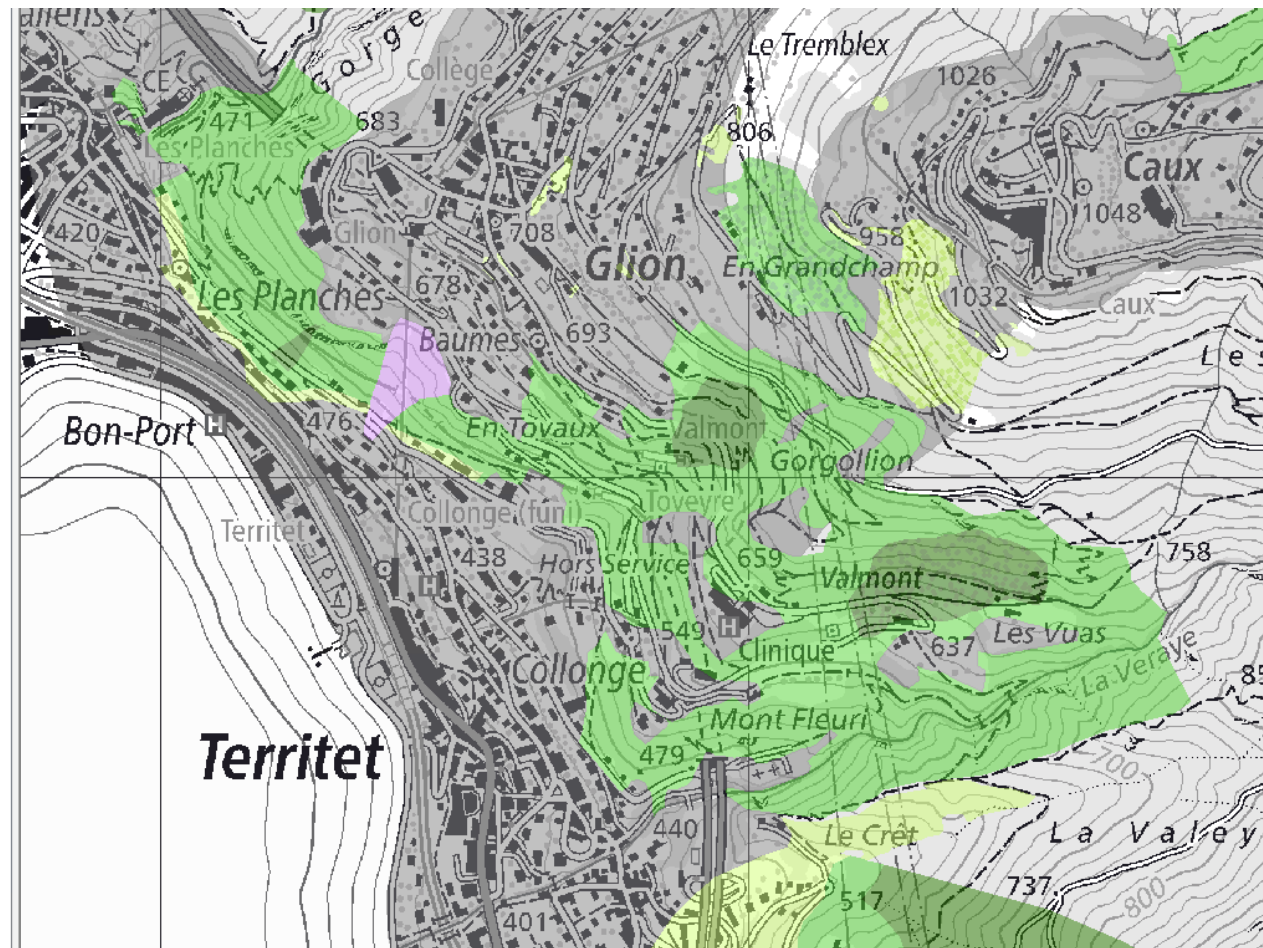
- ☒ synoptische Gefahrenübersicht
- ☒ Gefahrenübersicht Wasser
- ☒ Erhebungsgebiet Gefahrenkarten
 - ☐
 - ☒ Erhebung abgeschlossen (alle Teilprozesse vollständig oder Beurteilung nicht nötig)
 - ☒ Erhebung nicht vollständig
 - ☒ keine detaillierte Gefahrenbeurteilung vorhanden (auf Stufe Gefahrenkarte)
- ☐
- ☒
- ☐
- ☒ Intensitäten
- ☒ Parameter



Intensität:



-  synoptische Gefahrenübersicht
-  Gefahrenübersicht Wasser
-  Erhebungsgebiet Gefahrenkarten
-  **Intensitäten**
 - ☒ Synoptische Intensitäten
 -  keine Einwirkung
 -  Einwirkung vorhanden (ohne Angabe der Intensität)
 -  schwache Intensität - Beurteilung nicht vollständig (in Bezug auf Prozessquellen)
 -  schwache Intensität
 -  mittlere Intensität - Beurteilung nicht vollständig (in Bezug auf Prozessquellen)
 -  mittlere Intensität
 -  starke Intensität - Beurteilung nicht vollständig (in Bezug auf Prozessquellen)
 -  starke Intensität
-  Parameter



synoptische Gefahrenübersicht

Gefahrenübersicht Wasser

Erhebungsgebiet Gefahrenkarten

Intensitäten

☒ Synoptische Intensitäten

keine Einwirkung

Einwirkung vorhanden (ohne Angabe der Intensität)

schwache Intensität - Beurteilung nicht vollständig (in Bezug auf Prozessquellen)

schwache Intensität

mittlere Intensität - Beurteilung nicht vollständig (in Bezug auf Prozessquellen)

mittlere Intensität

starke Intensität - Beurteilung nicht vollständig (in Bezug auf Prozessquellen)

starke Intensität

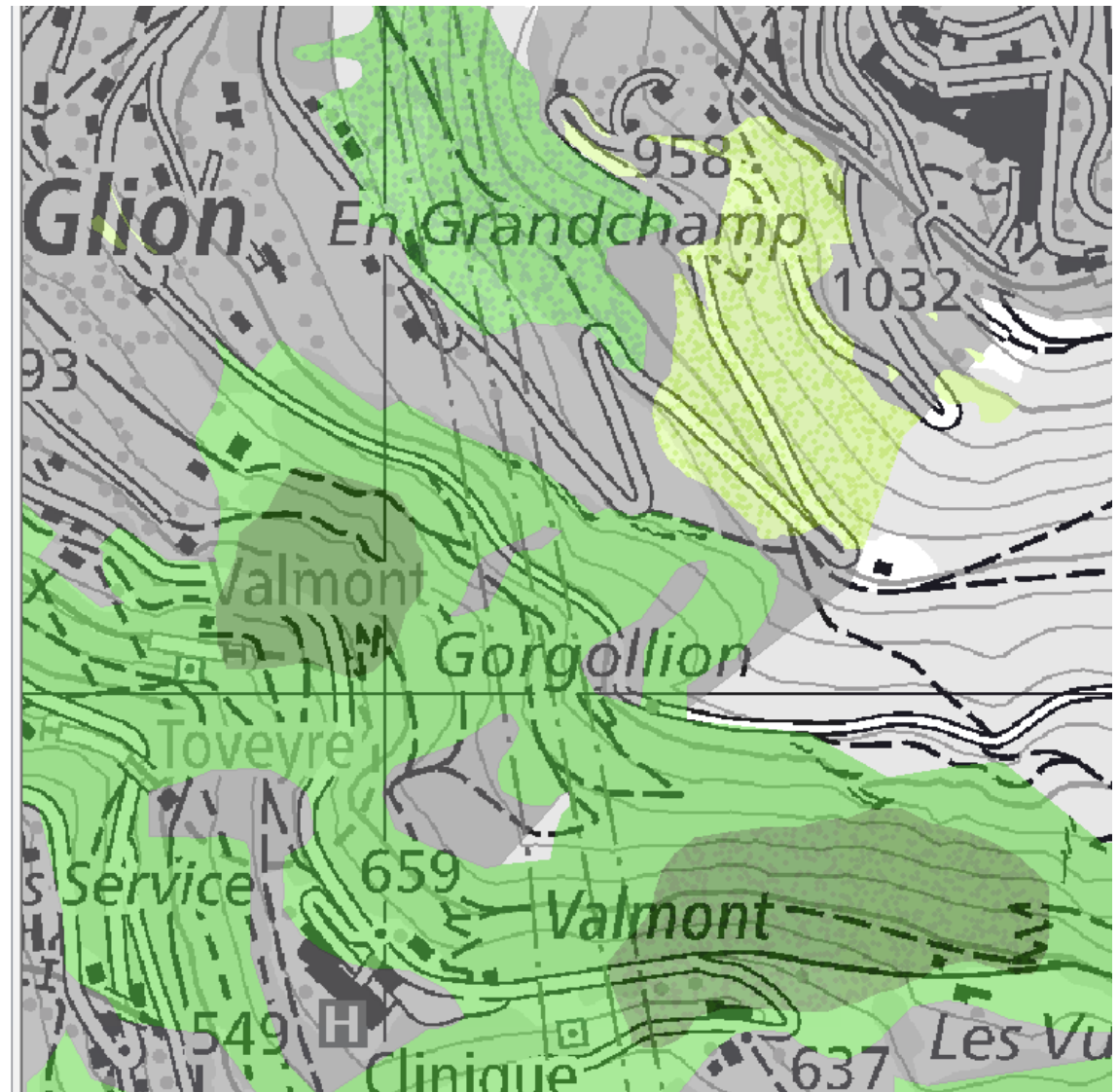
☐

☐

☐

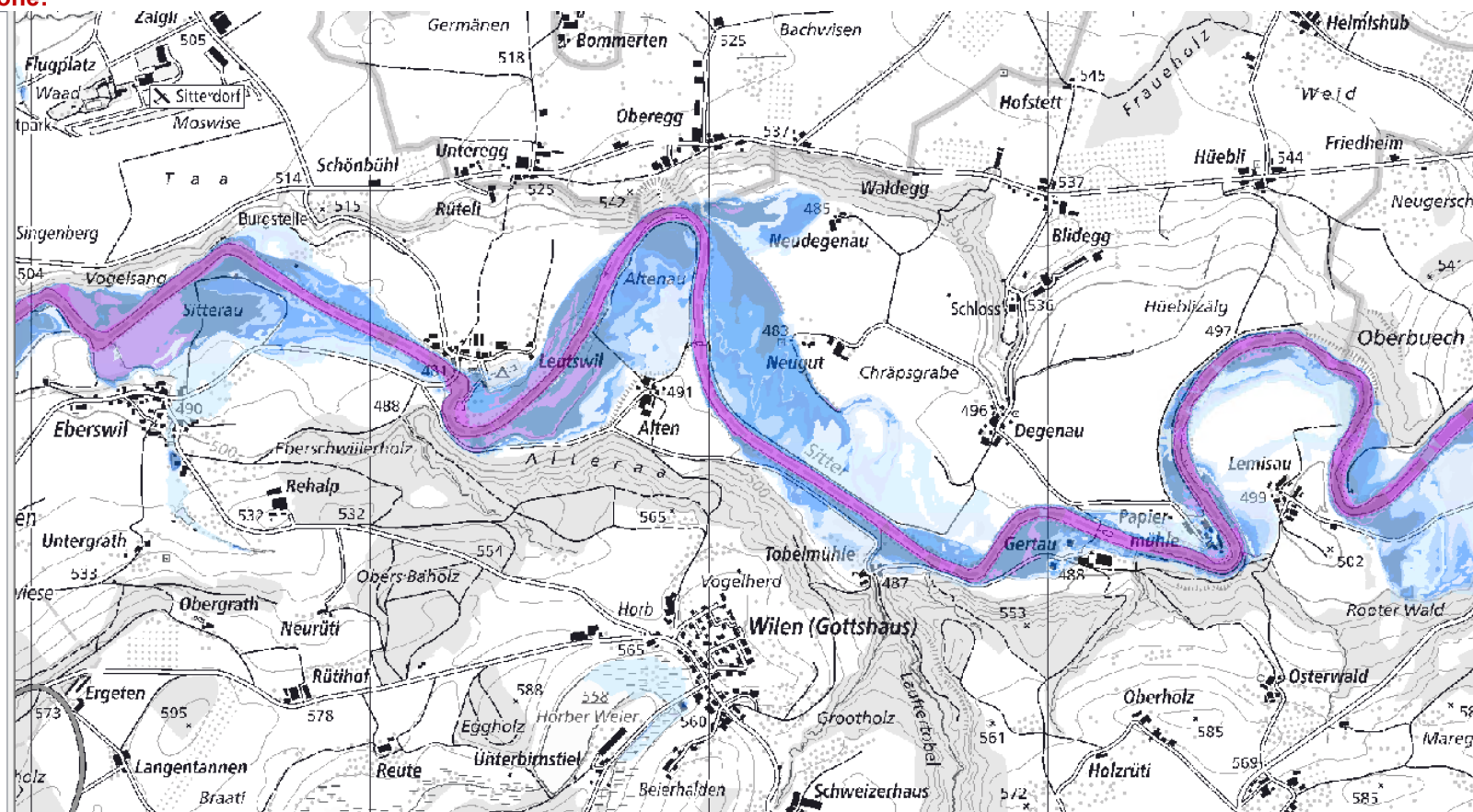
☒







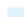

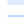






Parameter

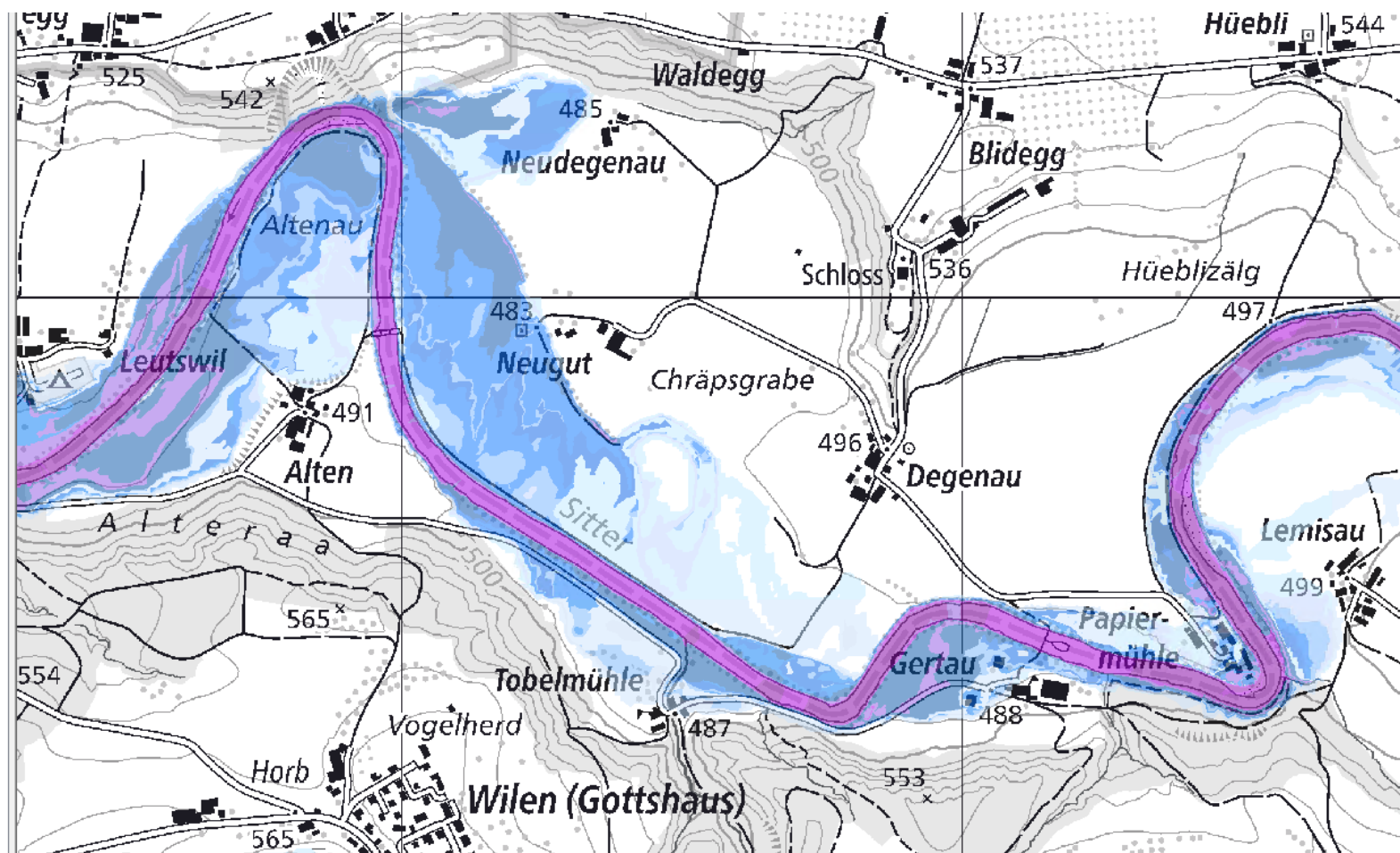


Profondità dell'inondazione:

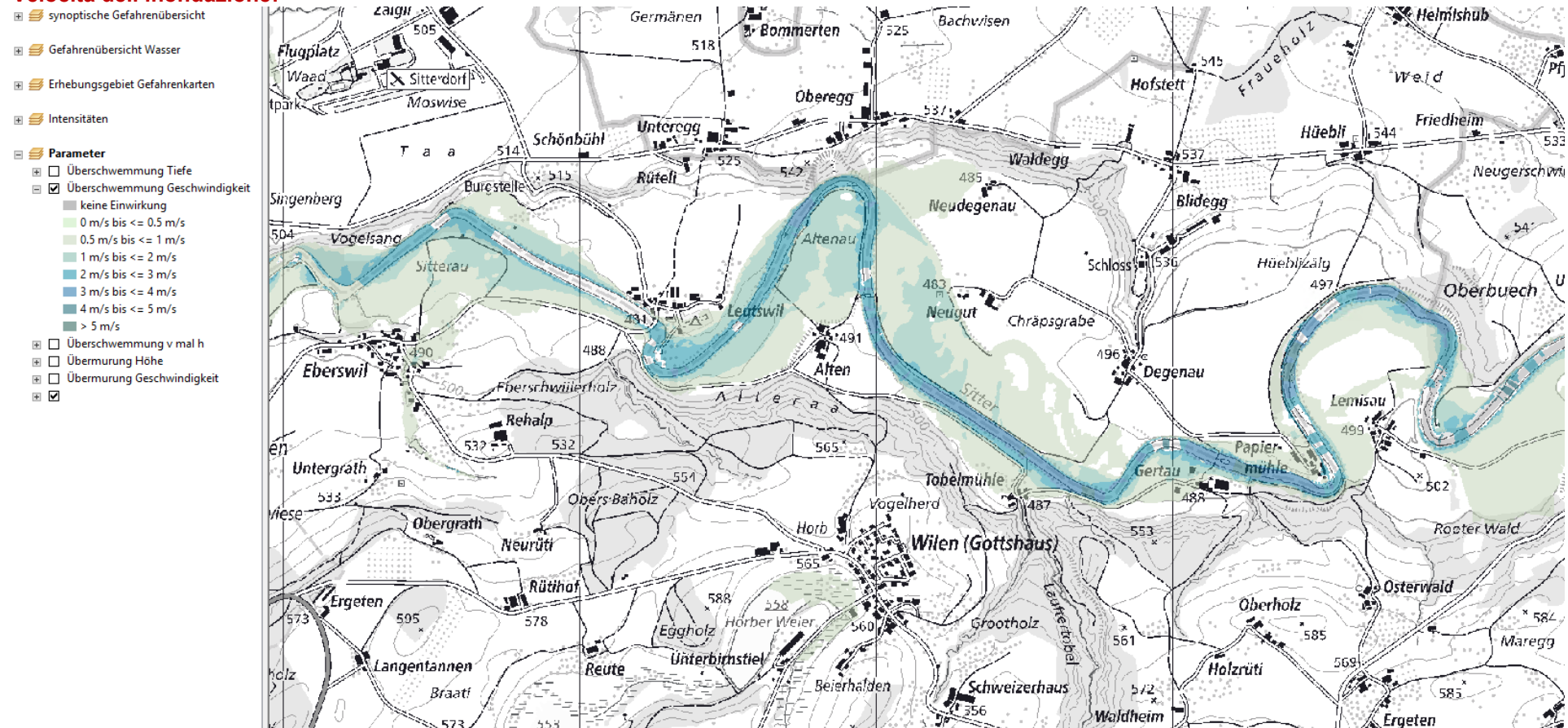
- synoptische Gefahrenübersicht
- Gefahrenübersicht Wasser
- Erhebungsgebiet Gefahrenkarten
- Intensitäten
- Parameter
 - ☒ Überschwemmung Tiefe
 - keine Einwirkung
 - 0 m bis ≤ 0.25 m
 - 0.25 m bis ≤ 0.5 m
 - 0.5 m bis ≤ 0.75 m
 - 0.75 m bis ≤ 1 m
 - 1 m bis ≤ 1.5 m
 - 1.5 m bis ≤ 2 m
 - 2 m bis ≤ 3 m
 - 3 m bis ≤ 4 m
 - > 4 m
 - ☐ Überschwemmung Geschwindigkeit
 - ☐ Überschwemmung v mal h
 - ☐ Übermürung Höhe
 - ☐ Übermürung Geschwindigkeit



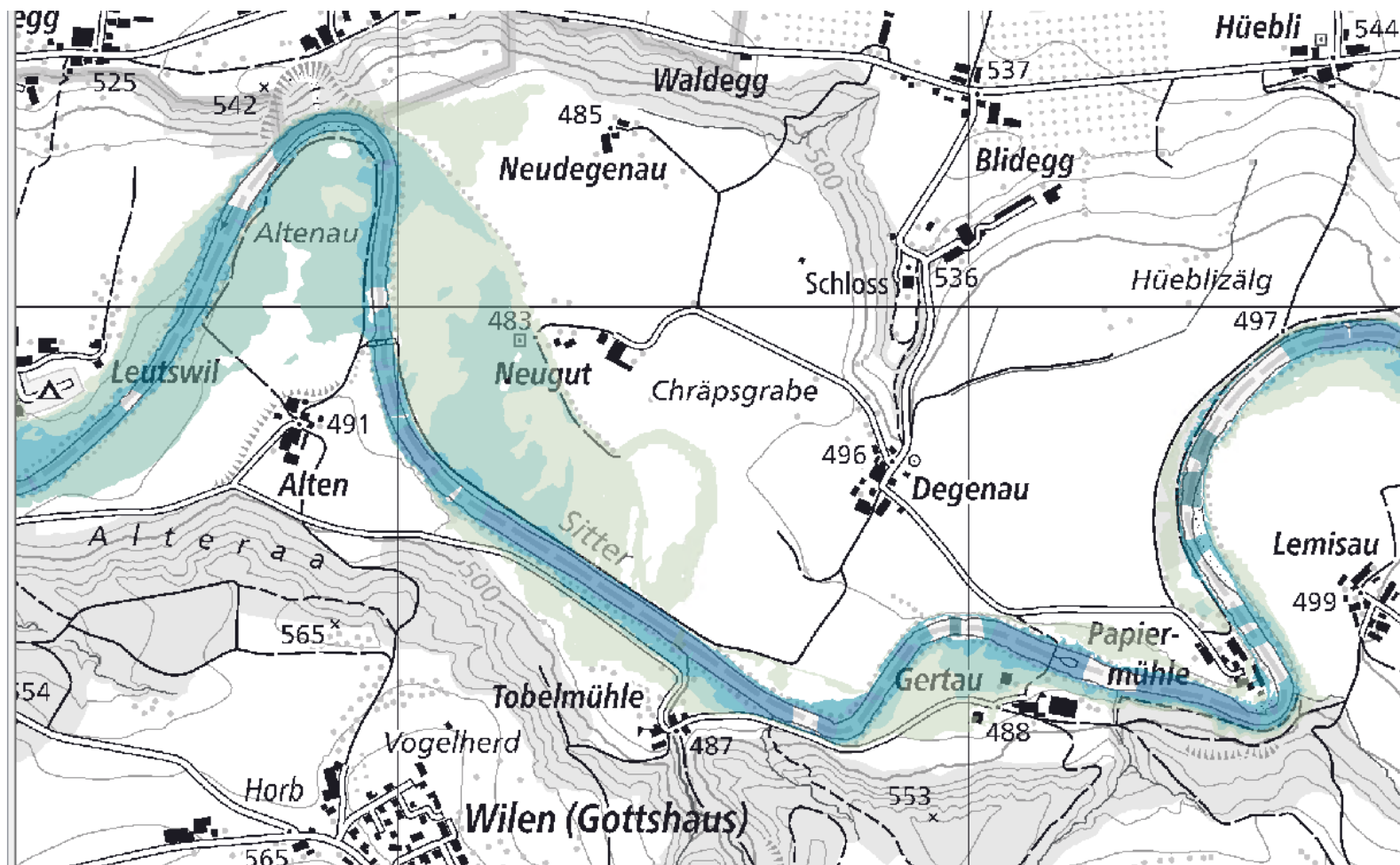
-  synoptische Gefahrenübersicht
-  Gefahrenübersicht Wasser
-  Erhebungsgebiet Gefahrenkarten
-  Intensitäten
-  **Parameter**
 - ☒ Überschwemmung Tiefe
 -  keine Einwirkung
 -  0 m bis ≤ 0.25 m
 -  0.25 m bis ≤ 0.5 m
 -  0.5 m bis ≤ 0.75 m
 -  0.75 m bis ≤ 1 m
 -  1 m bis ≤ 1.5 m
 -  1.5 m bis ≤ 2 m
 -  2 m bis ≤ 3 m
 -  3 m bis ≤ 4 m
 -  > 4 m
 - ☐ Überschwemmung Geschwindigkeit
 - ☐ Überschwemmung v mal h
 - ☐ Übermürung Höhe
 - ☐ Übermürung Geschwindigkeit
 - ☒



Velocità dell'inondazione:

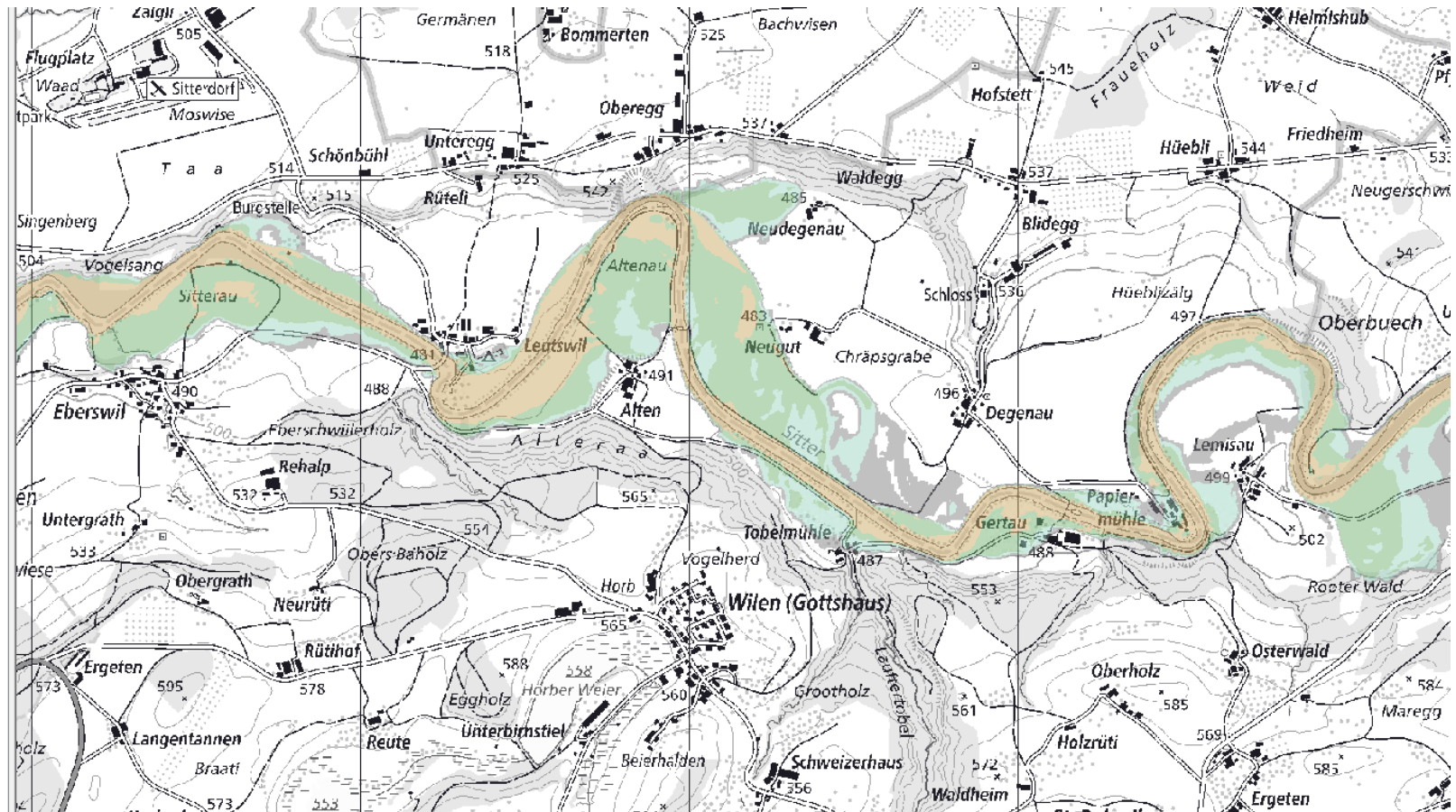














- ☒ synoptische Gefahrenübersicht
- ☒ Gefahrenübersicht Wasser
- ☒ Erhebungsgebiet Gefahrenkarten
- ☒ Intensitäten
- ☒ **Parameter**
 - ☐ Überschwemmung Tiefe
 - ☑ Überschwemmung Geschwindigkeit
 - keine Einwirkung
 - 0 m/s bis ≤ 0.5 m/s
 - 0.5 m/s bis ≤ 1 m/s
 - 1 m/s bis ≤ 2 m/s
 - 2 m/s bis ≤ 3 m/s
 - 3 m/s bis ≤ 4 m/s
 - 4 m/s bis ≤ 5 m/s
 - > 5 m/s
 - ☐ Überschwemmung v mal h
 - ☐ Übermürung Höhe
 - ☐ Übermürung Geschwindigkeit
 - ☑

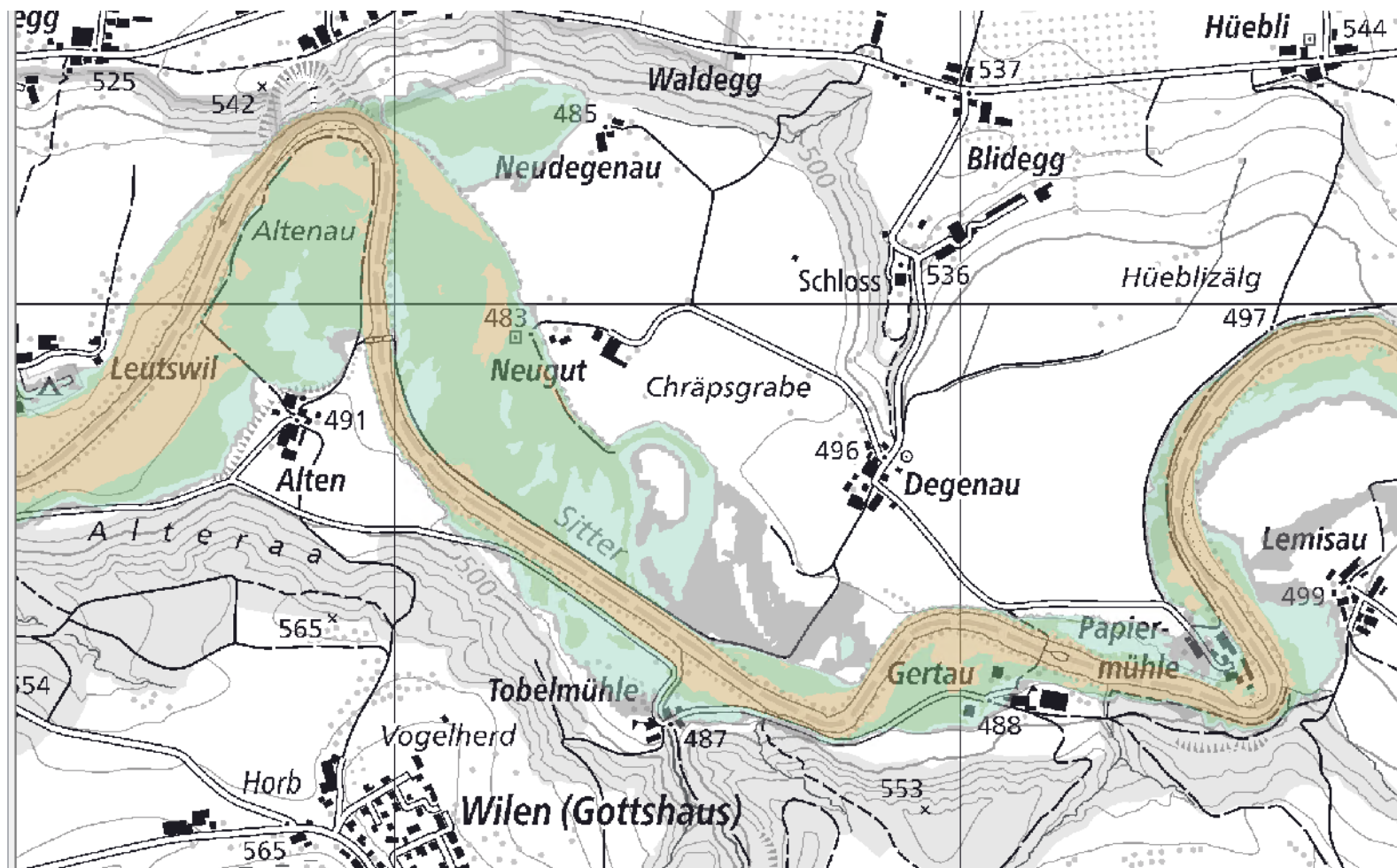


v per h d'inondazione:

- synoptische Gefahrenübersicht
- Gefahrenübersicht Wasser
- Erhebungsgebiet Gefahrenkarten
- Intensitäten
- Parameter**
 - ☐ Überschwemmung Tiefe
 - ☐ Überschwemmung Geschwindigkeit
 - ☒ Überschwemmung $v \text{ mal } h$
 $v_{\text{mal } h}$
 - keine Einwirkung
 - 0 m²/s bis <= 0.5 m²/s
 - 0.5 m²/s bis <= 2 m²/s
 - > 2 m²/s
 - ☐ Übermürung Höhe
 - ☐ Übermürung Geschwindigkeit
 - ☒

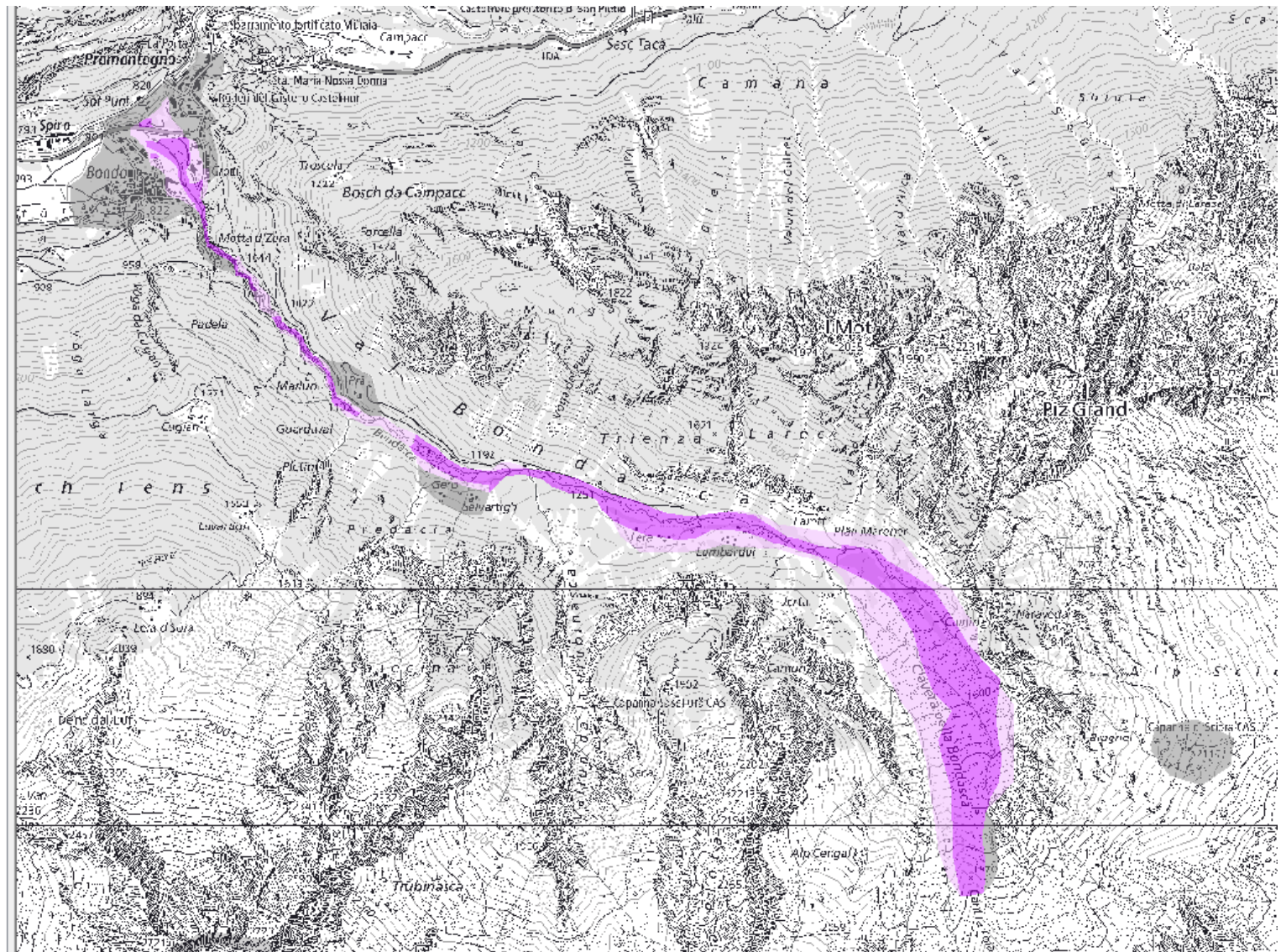
















-  synoptische Gefahrenübersicht
-  Gefahrenübersicht Wasser
-  Erhebungsgebiet Gefahrenkarten
-  Intensitäten
-  **Parameter**
 - ☐ Überschwemmung Tiefe
 - ☐ Überschwemmung Geschwindigkeit
 - ☒ Überschwemmung $v \text{ mal } h$
-  keine Einwirkung
-  0 m²/s bis ≤ 0.5 m²/s
-  0.5 m²/s bis ≤ 2 m²/s
-  > 2 m²/s
-  ☐ Übermürung Höhe
-  ☐ Übermürung Geschwindigkeit
-  ☒

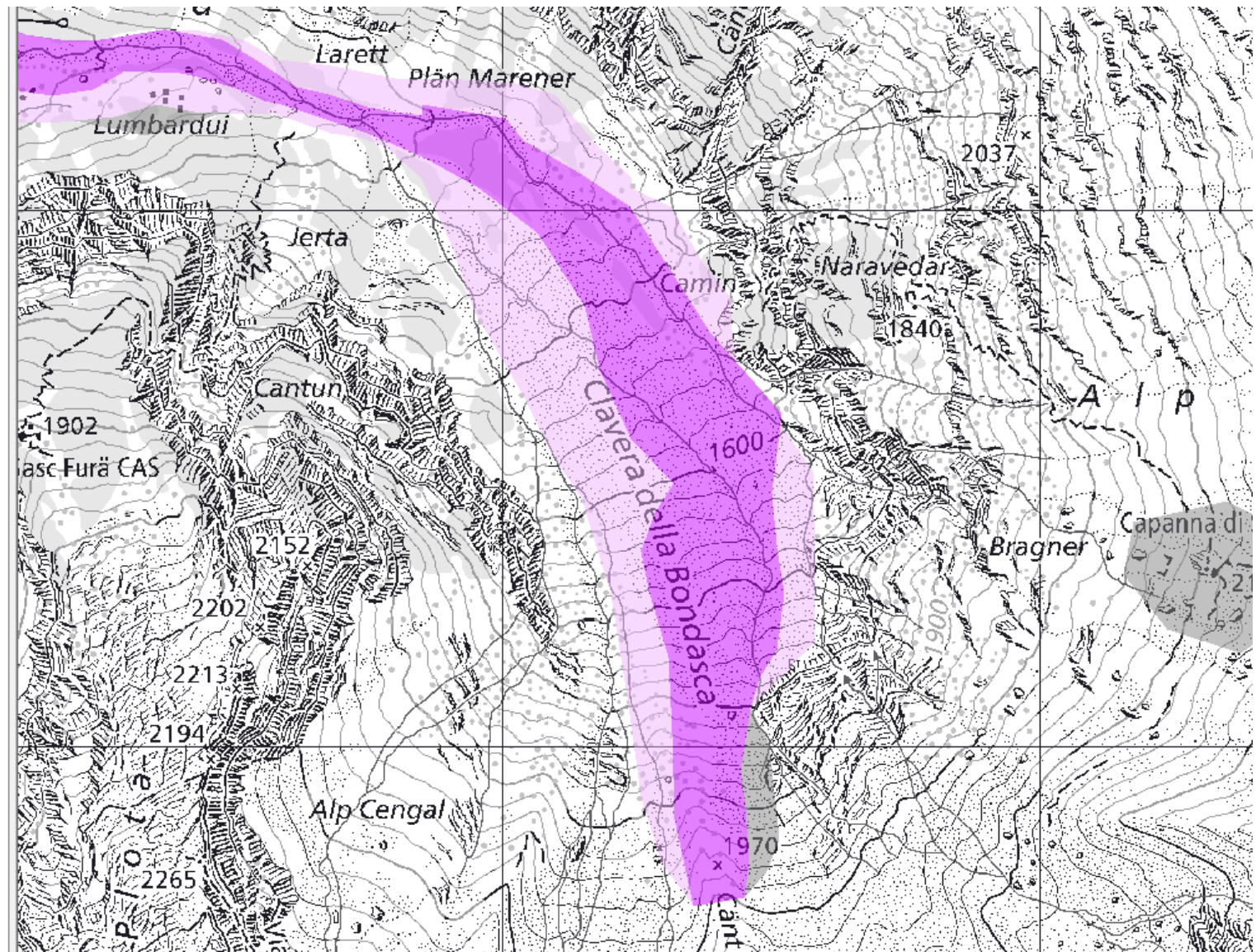


Spessore della colata detritica






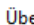
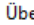
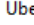
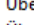
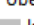




- ☒ synoptische Gefahrenübersicht
- ☒ Gefahrenübersicht Wasser
- ☒ Erhebungsgebiet Gefahrenkarten
- ☒ Intensitäten
- ☒ Parameter
 - ☐ Überschwemmung Tiefe
 - ☐ Überschwemmung Geschwindigkeit
 - ☐ Überschwemmung $v \cdot \text{mal } h$
 - ☒ Übermuring Höhe
 - ☐ keine Einwirkung
 - ☒ 0 m bis ≤ 1 m
 - ☒ > 1 m
 - ☐ Übermuring Geschwindigkeit
 - ☒

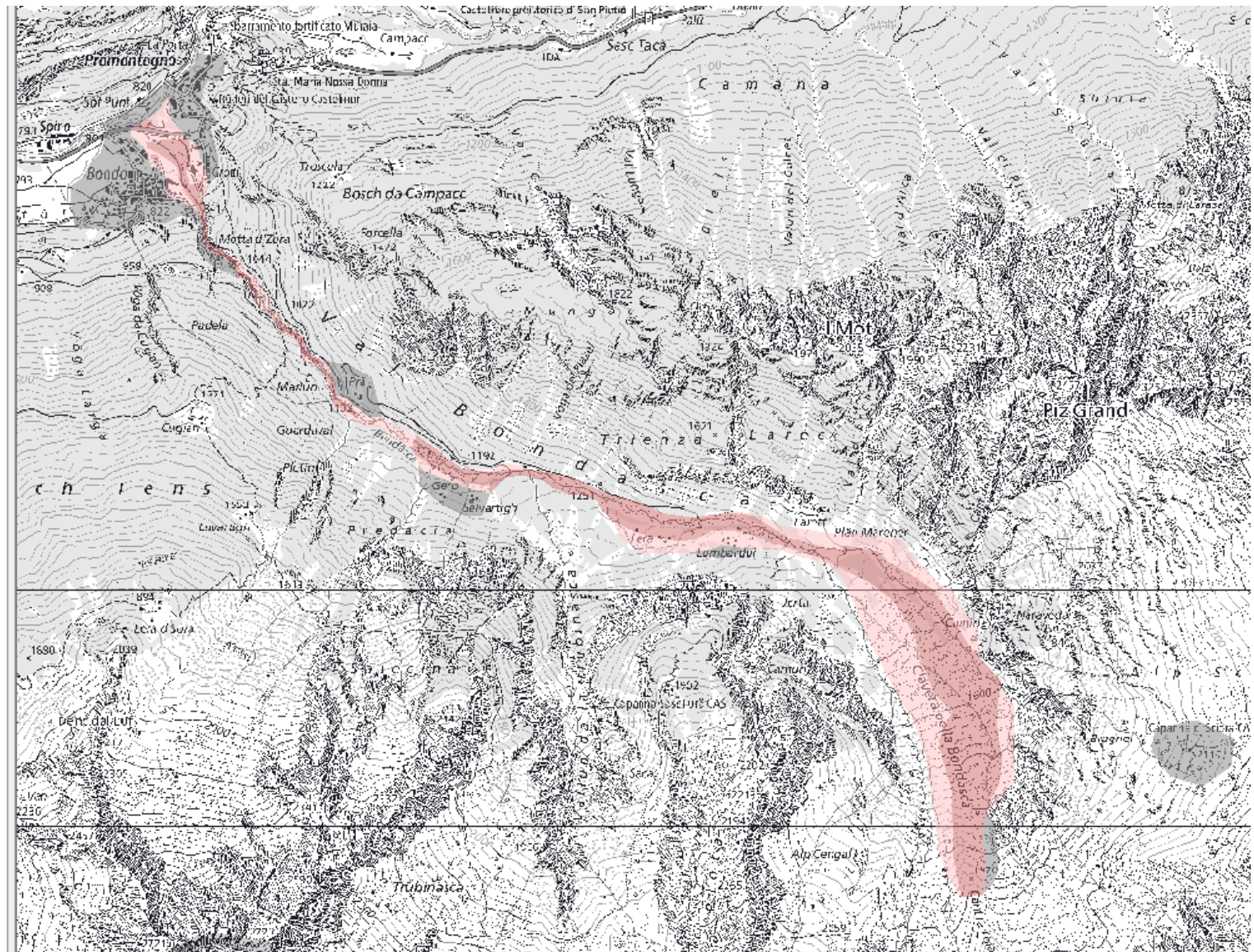
















-  synoptische Gefahrenübersicht
-  Gefahrenübersicht Wasser
-  Erhebungsgebiet Gefahrenkarten
-  Intensitäten
-  **Parameter**
 -  ☐ Überschwemmung Tiefe
 -  ☐ Überschwemmung Geschwindigkeit
 -  ☐ Überschwemmung v mal h
 -  ☒ Übermuring Höhe
 -  keine Einwirkung
 -  0 m bis <= 1 m
 -  > 1 m
 -  ☐ Übermuring Geschwindigkeit
 -  ☒



Velocità della colata detritica

- ☒  synoptische Gefahrenübersicht
- ☒  Gefahrenübersicht Wasser
- ☒  Erhebungsgebiet Gefahrenkarten
- ☒  Intensitäten
- ☒  **Parameter**
 - ☐  Überschwemmung Tiefe
 - ☐  Überschwemmung Geschwindigkeit
 - ☐  Überschwemmung v mal h
 - ☐  Übermurgung Höhe
 - ☒  Übermurgung Geschwindigkeit
 -  keine Einwirkung
 -  0 m/s bis <= 1 m/s
 -  > 1 m/s
- ☒ 



-  synoptische Gefahrenübersicht
-  Gefahrenübersicht Wasser
-  Erhebungsgebiet Gefahrenkarten
-  Intensitäten
-  **Parameter**
 -  ☐ Überschwemmung Tiefe
 -  ☐ Überschwemmung Geschwindigkeit
 -  ☐ Überschwemmung $v \cdot \text{mal } h$
 -  ☐ Übermürung Höhe
 -  ☒ Übermürung Geschwindigkeit
 -  keine Einwirkung
 -  0 m/s bis ≤ 1 m/s
 -  > 1 m/s
-  ☒

